

## INFORMAZIONI PER LA CORRETTA CREAZIONE DI UN FILE DI STAMPA PER PAGINA PUBBLICITARIA DELLE RIVISTE

### Stile Italia Edizioni Periodici

Le seguenti indicazioni hanno lo scopo di indicavi la giusta esecuzione per la produzione di pdf con le caratteristiche ottimali per la stampa.

SEGUENDO LE SPECIFICHE DELLA NORMA ISO 15930-6, VI RACCOMANDIAMO DI FORNIRCI DEI PDFX1A-2003.

Vi invitiamo a rispettare gli standard di qualità abituali, come la risoluzione immagini che dovrà essere 300 dpi, gli abbondaggi, le selezioni dei colori CMYK (non Pantone® o RGB per una stampa in quadricromia), font incorporate oppure in tracciato - vettoriali.

## FORMATO AL VIVO PAGINE RIVISTE PER CREAZIONE CON APPLICAZIONE GRAFICA

Il documento creato deve assolutamente rispettare le misure al vivo qui elencate + 5 mm di abbondanza per lato (vedere esempio ultima pagina)

### FORMATI STAMPA CASA FACILE

200x258 mm + 5 mm per lato (pagina intera)

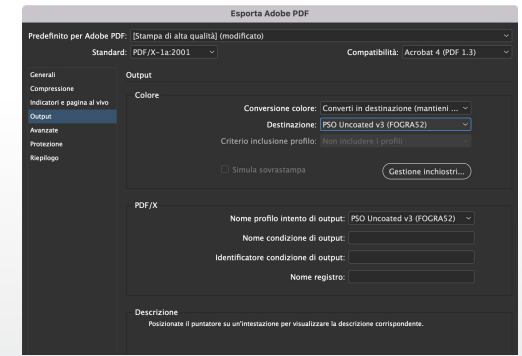
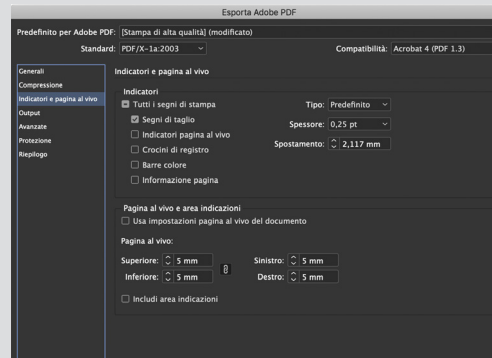
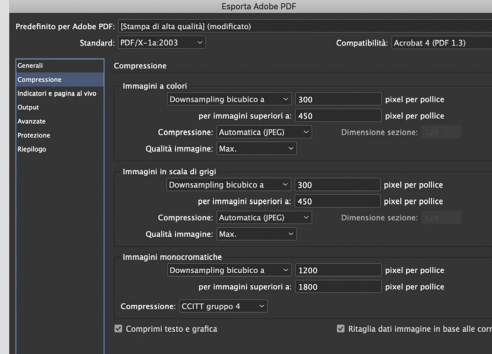
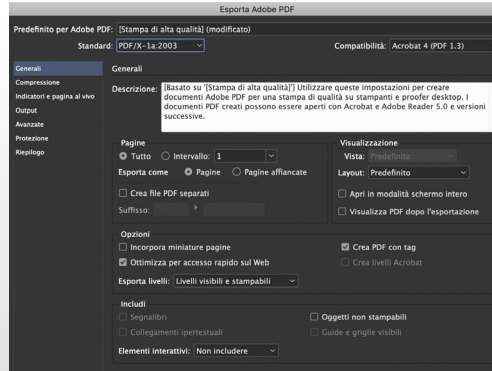
400x258 mm + 5 mm per lato (pagina doppia)

100x258 mm + 5 mm per lato (mezza verticale)

200x129 mm + 5 mm per lato (mezza orizzontale)

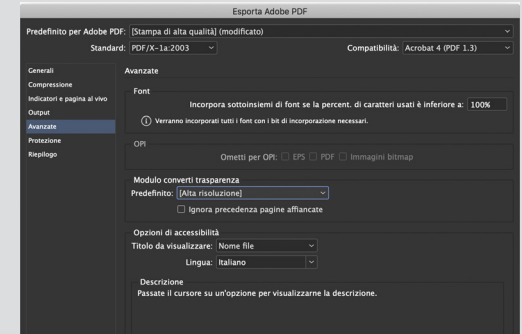
## ESPORTARE IN FORMATO PDF

Esportazione PDF o salvataggio PDF dall'applicazione grafica che utilizzate: dopo aver scelto l'esportazione o il salvataggio PDF della pagina grafica, seguire i settaggi sotto indicati. (Esempio sotto riportato utilizzando l'applicazione InDesign di Adobe)

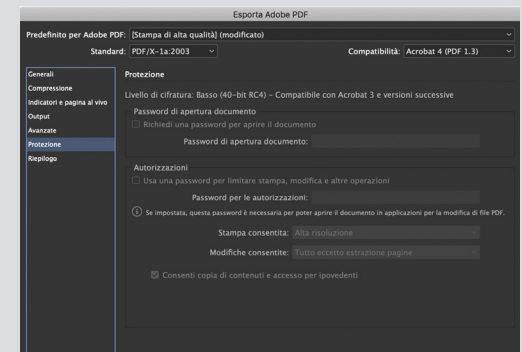


● Utilizzate il profilo **PSOUncoated\_v3\_FOGRA52** come destinazione, in questo modo gli oggetti RGB saranno convertiti, e non dimenticate mai di cliccare sul pulsante **Gestione inchiostri** e selezionare l'opzione per convertire tutte le tinte piatte in quadricromia (Profilo consigliato per pagine Cover).

● Utilizzate il profilo **PSR\_LWC\_PLUS\_V2\_M1** come destinazione per i file destinati all'interno rivista.



● Il preset di conversione trasparenze «Alta risoluzione» permette ottimi risultati.



# ISTRUZIONI PRE-STAMPA

INFORMAZIONI PER LA CORRETTA  
CREAZIONE DI UN FILE DI STAMPA  
CON CROCINI E RIFILI PER LE RIVISTE

## Stile Italia Edizioni Periodici

Imposta documento

Intento: Stampa

Numero di pagine: 1  Pagine affiancate

Numero pagina iniziale: 1  Cornice di testo principale

Dimensioni pagina: [Personale]

Larghezza: 200 mm Orientamento:

Altezza: 258 mm

Margini

Superiore: 10 mm Sinistra: 10 mm

Inferiore: 10 mm Destra: 10 mm

▼ Pagina al vivo e area indicazioni

	In alto	In basso	A sinistra	A destra
Pagina al vivo:	5 mm	5 mm	5 mm	5 mm
Area indicazioni:	10 mm	10 mm	10 mm	10 mm

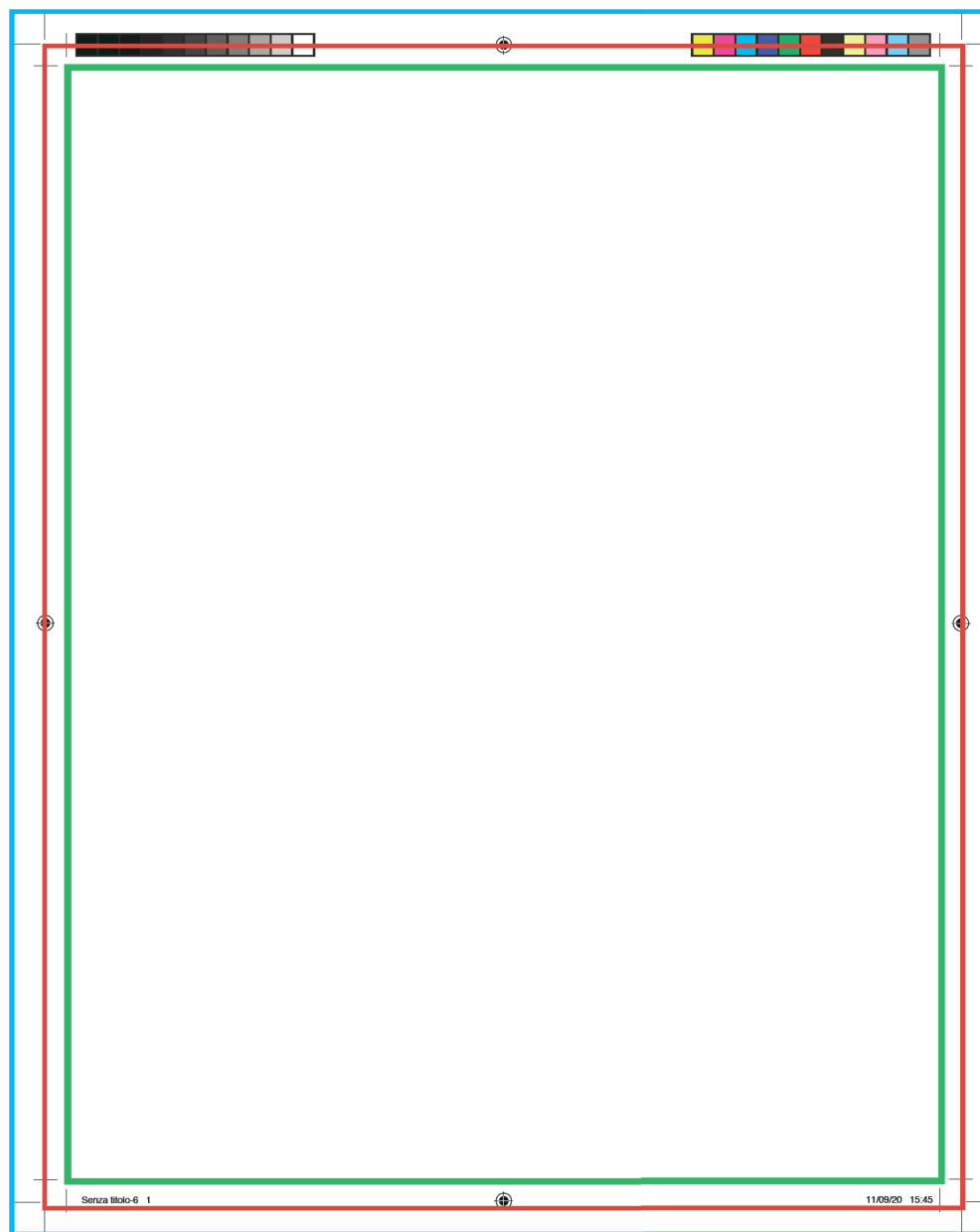
Adatta elementi pagina alle modifiche del documento

Anteprima

**MEDIA BOX:** definisce le dimensioni totali del supporto su cui si stamperà e contiene tutti gli altri box;

**BLEED BOX:** definisce i limiti in cui il contenuto della pagina viene tagliato in produzione, ma comprende ancora il cosiddetto "rifilo";

**TRIM BOX:** definisce le dimensioni definitive della pagina dopo il taglio finale; è tipicamente definito dai crocini di taglio; viene utilizzato dai software di montaggio (imposition).




 Formato al vivo 200x258mm

**TRIM BOX**

 Formato + abbondanza 5mm (210x268mm)

**BLEED BOX**

 Formato totale file + abbondanza 10mm (220x278mm)

**MEDIA BOX**